



OPTIONS

Méthodes d'installation

- vissage à la fondation

Insert

- insert en acier galvanisé

DESCRIPTION

La **poubelle publique** Clipo 03.064 est une nouveauté dans notre gamme Modern, conçue dans le même style que la **banquette publique** Clipo. Cette corbeille est constituée d'une structure en acier noir ou inoxydable et d'un bac en acier galvanisé. La **poubelle de ville** Clipo 03.064 se démarque par son design original dans un style futuriste. Elle est également très fonctionnelle. Munie d'une structure protégeant le contenu contre la pluie, elle peut être utilisée aussi bien à l'extérieur (à la sortie des immeubles de bureaux, par exemple) qu'à l'intérieur, comme **poubelle de bureau**. Le modèle Clipo 03.064 a 1 m de hauteur et presque 0,5 m de largeur et de longueur. Sa fixation se fait par chevillage.





DONNÉES TECHNIQUES GÉNÉRALES

Poids

- 61 kg

Matériaux

- construction - acier inoxydable ou acier au carbone
 - conteneur - acier inoxydable
 - insert - tôle galvanisée

Capacité

- capacité: 46 l

Dimensions

- largeur: 45 cm
 - hauteur: 100 cm
 - profondeur: 30 cm

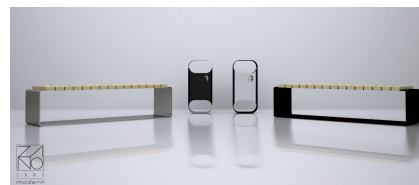
ZANO



M. Welmiński

Produit: Poubelle Clipo
 Numéro de catalogue:
03.064
 Designer:
 Mateusz Welmiński

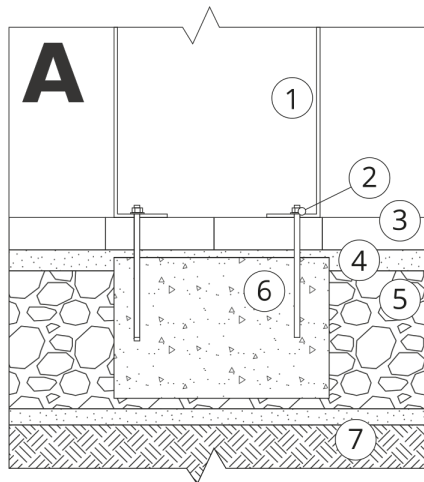
Conformément à la loi polonaise sur le droit d'auteur et les droits connexes du 04.02.1994 (Journal officiel n° 24, point 83, rectifié : Journal officiel n° 43, point 170) et conformément la législation européenne sur le droit d'auteur y compris toutes les directives et réglementations de l'UE sur le droit d'auteur, la société Zano Miroslaw Zarotyński, se réserve le droit d'auteur des dessins, des descriptions, de la modélisation en 3D, du rendu physique, réaliste, des graphiques, des informations contenues dans les offres, des documents attachés aux offres et de tout autre document. Son contenu est la propriété intellectuelle de la société ZANO Miroslaw Zarotinski. L'utilisation des idées de l'auteur, des solutions, la copie, la diffusion des photos, des graphiques ou fragments de graphiques, des textes descriptifs dans un but lucratif, sans l'autorisation de l'auteur - la société ZANO Miroslaw Zarotinski - est interdite et constitue une violation du droit d'auteur et est passible de sanctions.



td>

NOTE : Les dessins ne reflètent pas les dimensions réelles de la fondation. Il ne s'agit que de schémas de montage exemplaires tenant compte du type d'ancrage et du matériau de support sur lequel le meuble doit être fixé.

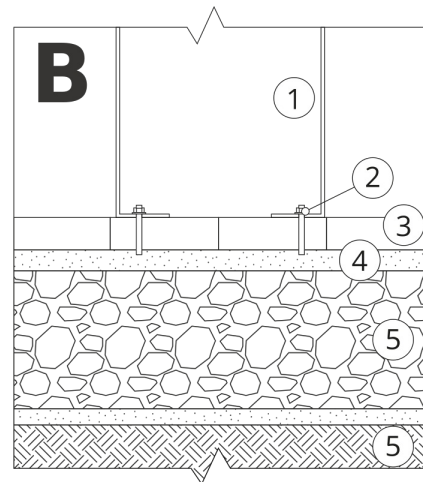
La taille de la fondation dépend des conditions locales de fondation.



INSTALLATION DANS LE PAVAGE AVEC FONDATION

Description de l'assemblage

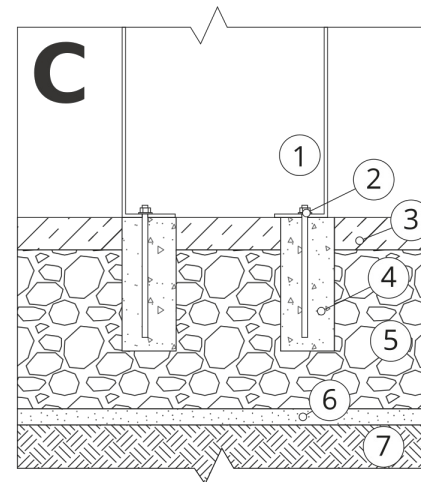
1. Produit ZANO
2. Fixation rapide ou ancrage chimique
3. Pavés en pierre / pavés en béton / dalles en pierre / dalles en béton
4. Lestage de sable (environ 2 - 4 cm)
5. Sous-structure en granulats de pierre
6. Fondation en béton, classe C16/20 (béton de surface à 10 cm sous la surface du pavage)
7. Terres locales



INSTALLATION AU PAVAGE

Description de l'assemblage

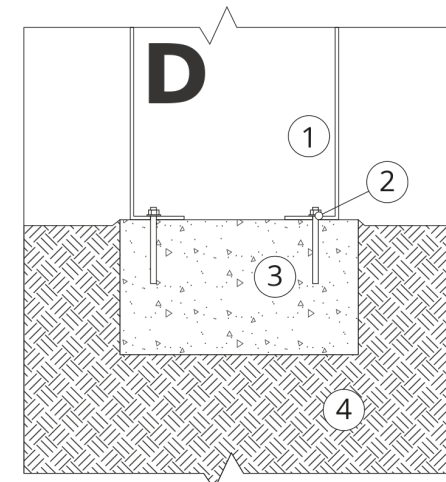
1. Produit ZANO
2. Fixation rapide ou ancrage chimique
3. Pavés en pierre / pavés en béton / dalles en pierre / dalles en béton
4. Lestage de sable (environ 2 - 4 cm)
5. Sous-structure en granulats de pierre
6. Terres locales



MONTAGE SUR BÉTON / ASPHALTE

Description de l'assemblage

1. Produit ZANO
2. Fixation rapide ou ancrage chimique
3. Surface fixe durcie, par exemple béton ou asphalte.
4. Fondation en béton, classe C16/20 (béton de surface à 10 cm sous la surface du pavage)
5. Sous-structure en granulats de pierre
6. Lestage de sable (environ 2 - 4 cm)
7. Terres locales



MONTAGE SUR UNE FONDATION EN BÉTON

Description de l'assemblage

1. Produit ZANO
2. Fixation rapide ou ancrage chimique
3. Fondation en béton, classe C16/20 (béton de surface à 10 cm sous la surface du pavage)
4. Terres locales