

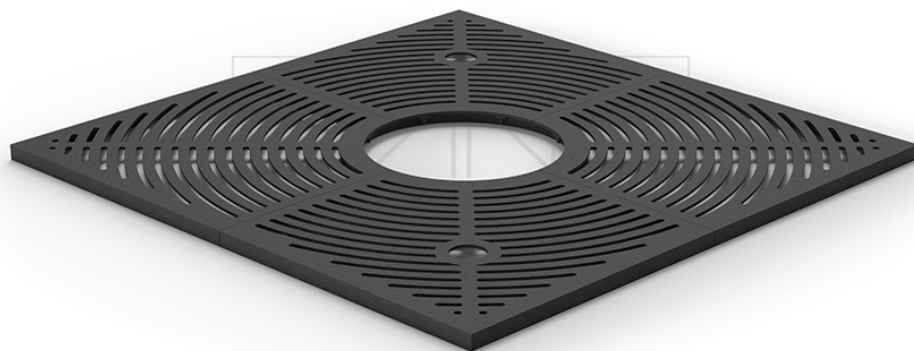
OPTIONS

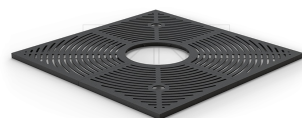
Dimension de la grille

- Ø120
- Ø150
- Ø180
- Ø200

DESCRIPTION

La **grille d'entourage d'arbre** Giro 11.065 est un produit au design classique faisant partie de notre gamme Retro. Son motif ornemental, découpé soigneusement au laser, va très bien avec les jardins publics et les parcs et s'intègre parfaitement dans un milieu historique. Ce modèle se distingue sans doute par l'utilisation de la **fonte** qui souligne son caractère historique. Les dimensions de cette **grille carrée** sont de 200 x 200 x 63 cm.





DONNÉES TECHNIQUES GÉNÉRALES

Dimensions

- largeur: 200 cm
- longueur: 200 cm
- épaisseur de la grille: 10 mm
- épaisseur totale y compris le cadre: 50 mm
- diamètre du trou de l'arbre 50-80cm
- diamètre du trou de l'arbre: 63 cm

Matériaux

- épaisseur de l'acier au carbone: 10 mm

Poids

- 260 kg

ZANO



Produit: Grille d'arbre Giro
 Numéro de catalogue:
11.065
 Designer: Tomasz Szpytma

Conformément à la loi polonaise sur le droit d'auteur et les droits connexes du 04.02.1994 (Journal officiel n° 24, point 83, rectifié : Journal officiel n° 43, point 170) et conformément à la législation européenne sur le droit d'auteur y compris toutes les directives et réglementations de l'UE sur le droit d'auteur, la société Zano Miroslaw Zarotyński, se réserve le droit d'auteur des dessins, des descriptions, de la modélisation en 3D, du rendu physique, réaliste, des graphiques, des informations contenues dans les offres, des documents attachés aux offres et de tout autre document. Son contenu est la propriété intellectuelle de la société ZANO Miroslaw Zarotinski. L'utilisation des idées de l'auteur, des solutions, la copie, la diffusion des photos, des graphiques ou fragments de graphiques, des textes descriptifs dans un but lucratif, sans l'autorisation de l'auteur - la société ZANO Miroslaw Zarotinski - est interdite et constitue une violation du droit d'auteur et est passible de sanctions.