



## OPTIONS

### Plateau

- acier inoxydable

### Logement

- bois tendre
- bois dur d'origine européenne
- bois dur
- bois exotique de première qualité
- acier au carbone
- acier inoxydable
- HPL

### Méthodes d'installation

- vissage à la fondation

### Insert

- sans
- 120L

## DESCRIPTION

La **poubelle publique** Salver 03.068 a été créée pour les aires de restauration dans les centres commerciaux ou les aéroports. Effectivement, elle dispose de plusieurs solutions qui facilitent son entretien quotidien. La **corbeille** Salver est munie d'un **repose-plateaux** conçu de manière à empêcher les plateaux de tomber. Elle est aussi pourvue d'un système de vidage facile et rapide. Le **collecteur à déchets** Salver est fabriqué en matériaux de haute qualité ; sa structure est disponible en acier au carbone ou en **inox** et ses parements sont composés de lattes de bois européen ou exotique. De plus, le client a la possibilité de choisir entre deux types de panneaux – Trespa et Corian. Ces premiers sont résistants au feu, très robustes et, grâce à une très faible adhérence des salissures, faciles à nettoyer. Ils possèdent...





wymiary podano w [cm]

## DONNÉES TECHNIQUES GÉNÉRALES

### Dimensions

- largeur: 65 cm
- hauteur: 107 cm
- profondeur: 65 cm

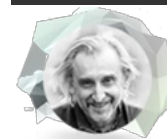
### Matériaux

- tôle d'acier
- profil métallurgique

### Poids

- 60 kg

ZANO



Produit: Poubelle Salver

Numéro de catalogue:

**03.068**

Designer: Tomasz Szpytma

Conformément à la loi polonaise sur le droit d'auteur et les droits connexes du 04.02.1994 (Journal officiel n° 24, point 83, rectifié : Journal officiel n° 43, point 170) et conformément à la législation européenne sur le droit d'auteur y compris toutes les directives et réglementations de l'UE sur le droit d'auteur, la société Zano Miroslaw Zarotyński, se réserve le droit d'auteur des dessins, des descriptions, de la modélisation en 3D, du rendu physique, réaliste, des graphiques, des informations contenues dans les offres, des documents attachés aux offres et de tout autre document. Son contenu est la propriété intellectuelle de la société ZANO Miroslaw Zarotinski. L'utilisation des idées de l'auteur, des solutions, la copie, la diffusion des photos, des graphiques ou fragments de graphiques, des textes descriptifs dans un but lucratif, sans l'autorisation de l'auteur - la société ZANO Miroslaw Zarotinski - est interdite et constitue une violation du droit d'auteur et est passible de sanctions.

td&gt;

**NOTE :** Les dessins ne reflètent pas les dimensions réelles de la fondation. Il ne s'agit que de schémas de montage exemplaires tenant compte du type d'ancrage et du matériau de support sur lequel le meuble doit être fixé.

La taille de la fondation dépend des conditions locales de fondation.



### INSTALLATION DANS LE PAVAGE AVEC FONDATION

#### Description de l'assemblage

1. Produit ZANO
2. Fixation rapide ou ancrage chimique
3. Pavés en pierre / pavés en béton / dalles en pierre / dalles en béton
4. Lestage de sable (environ 2 - 4 cm)
5. Sous-structure en granulats de pierre
6. Fondation en béton, classe C16/20 (béton de surface à 10 cm sous la surface du pavage)
7. Terres locales



### INSTALLATION AU PAVAGE

#### Description de l'assemblage

1. Produit ZANO
2. Fixation rapide ou ancrage chimique
3. Pavés en pierre / pavés en béton / dalles en pierre / dalles en béton
4. Lestage de sable (environ 2 - 4 cm)
5. Sous-structure en granulats de pierre
6. Terres locales



### MONTAGE SUR BÉTON / ASPHALTE

#### Description de l'assemblage

1. Produit ZANO
2. Fixation rapide ou ancrage chimique
3. Surface fixe durcie, par exemple béton ou asphalte.
4. Fondation en béton, classe C16/20 (béton de surface à 10 cm sous la surface du pavage)
5. Sous-structure en granulats de pierre
6. Lestage de sable (environ 2 - 4 cm)
7. Terres locales



### MONTAGE SUR UNE FONDATION EN BÉTON

#### Description de l'assemblage

1. Produit ZANO
2. Fixation rapide ou ancrage chimique
3. Fondation en béton, classe C16/20 (béton de surface à 10 cm sous la surface du pavage)
4. Terres locales