

OPTIONS

Logement

- bois tendre
- bois dur d'origine européenne
- bois dur
- bois exotique de première qualité

Méthodes d'installation

- vissage à la fondation

Insert

- insert en acier galvanisé

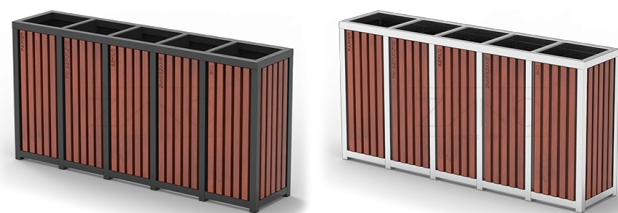
DESCRIPTION

Altus c'est nouvelle poubelle pour le recyclage. Le projet a été créer pour combine les éléments en bois et en acier de haute qualité. À votre disposition nous avons l'acier inoxydable ou noir et le bois exotique ou d'épicéa. Cette modèle a cinq boîtes avec les mises galvanisées. Il y a la possibilité d'utiliser seulement la mise ou les sacs en plastique pour recyclage. C'est un modèle fonctionnel - sur la chaque planche il y a le mot qui dit lequel type des ordures vous pouvez ajouter là. Cette poubelle de recyclage peut-être située comme un modèle autonome, par exemple dans les centres commerces, ou fixées au sol. Altus c'est une poubelle moderne et élégante qui est un mobilier urbain essentiel dans l'eco-espace public.





Sprawdź ofertę
naszych **koszy recyklingowych,**
zgodnych z **nowymi wytycznymi na 2019!**



DONNÉES TECHNIQUES GÉNÉRALES

Dimensions

- hauteur: 82 cm

Capacité

- capacité: 250 l

Matériaux

- profils en acier inoxydable
- insert en tôle galvanisée
- planches de bois

ZANO



Filip Babiarz

Produit:
Poubelle de recyclage Altus
Numéro de catalogue:
15.552
Designer: Filip Babiarz

Conformément à la loi polonaise sur le droit d'auteur et les droits connexes du 04.02.1994 (Journal officiel n° 24, point 83, rectifié : Journal officiel n° 43, point 170) et conformément la législation européenne sur le droit d'auteur y compris toutes les directives et réglementations de l'UE sur le droit d'auteur, la société Zano Miroslaw Zarotynski, se réserve le droit d'auteur des dessins, des descriptions, de la modélisation en 3D, du rendu physique, réaliste, des graphiques, des informations contenues dans les offres, des documents attachés aux offres et de tout autre document. Son contenu est la propriété intellectuelle de la société ZANO Miroslaw Zarotynski. L'utilisation des idées de l'auteur, des solutions, la copie, la diffusion des photos, des graphiques ou fragments de graphiques, des textes descriptifs dans un but lucratif, sans l'autorisation de l'auteur - la société ZANO Miroslaw Zarotynski - est interdite et constitue une violation du droit d'auteur et est passible de sanctions.

NOTE : Les dessins ne reflètent pas les dimensions réelles de la fondation. Il ne s'agit que de schémas de montage exemplaires tenant compte du type d'ancrage et du matériau de support sur lequel le meuble doit être fixé.

La taille de la fondation dépend des conditions locales de fondation.



INSTALLATION DANS LE PAVAGE AVEC FONDATION

Description de l'assemblage

1. Produit ZANO
2. Fixation rapide ou ancrage chimique
3. Pavés en pierre / pavés en béton / dalles en pierre / dalles en béton
4. Lestage de sable (environ 2 - 4 cm)
5. Sous-structure en granulats de pierre
6. Fondation en béton, classe C16/20 (béton de surface à 10 cm sous la surface du pavage)
7. Terres locales



INSTALLATION AU PAVAGE

Description de l'assemblage

1. Produit ZANO
2. Fixation rapide ou ancrage chimique
3. Pavés en pierre / pavés en béton / dalles en pierre / dalles en béton
4. Lestage de sable (environ 2 - 4 cm)
5. Sous-structure en granulats de pierre
6. Terres locales



MONTAGE SUR BÉTON / ASPHALTE

Description de l'assemblage

1. Produit ZANO
2. Fixation rapide ou ancrage chimique
3. Surface fixe durcie, par exemple béton ou asphalte.
4. Fondation en béton, classe C16/20 (béton de surface à 10 cm sous la surface du pavage)
5. Sous-structure en granulats de pierre
6. Lestage de sable (environ 2 - 4 cm)
7. Terres locales



MONTAGE SUR UNE FONDATION EN BÉTON

Description de l'assemblage

1. Produit ZANO
2. Fixation rapide ou ancrage chimique
3. Fondation en béton, classe C16/20 (béton de surface à 10 cm sous la surface du pavage)
4. Terres locales