



OPTIONS

Méthodes d'installation

- encastré dans le béton

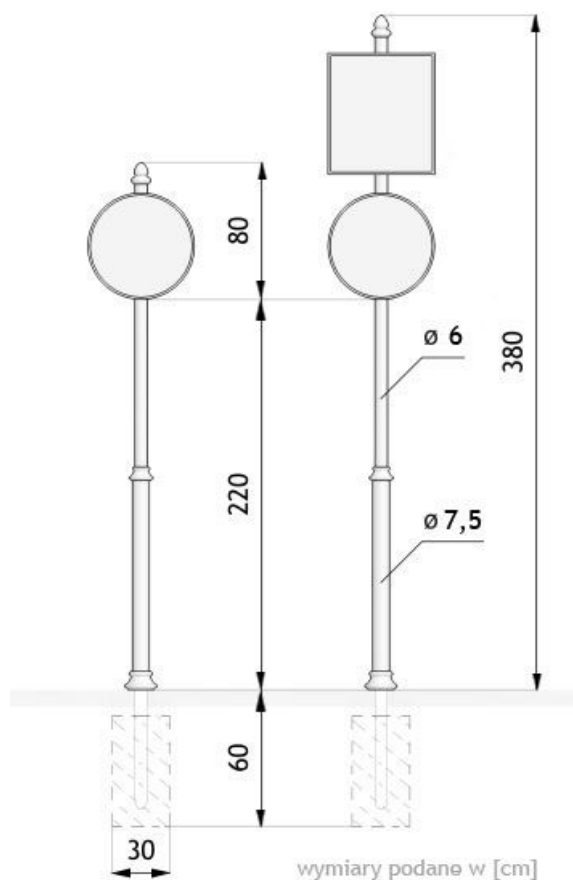
Signalisation routière

- 1 panneau routier
- 2 Signalisation routière

DESCRIPTION

Le **mât** Signum peut servir de support pour différents éléments de la signalétique urbaine tels que de panneaux de signalisation, de noms de rues ou de panneaux indiquant les directions ou les itinéraires touristiques. Sa hauteur peut être adaptée à vos besoins. Le **mât** Signum est fabriqué en **tube d'acier** avec des éléments décoratifs en fonte moulée. Il peut contenir plusieurs panneaux sur un axe vertical.





DONNÉES TECHNIQUES GÉNÉRALES

Poids

- 1 panneau routier: 20 kg
- 2 Signalisation routière: 24 kg

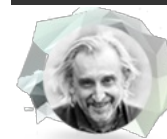
Matériaux

- pièces en fonte
- tubes d'acier

Dimensions

- hauteur du sol au panneau: 220 cm
- hauteur du poteau avec 1 signe: 300 cm
- hauteur du poteau avec 2 panneaux: 380 cm

ZANO

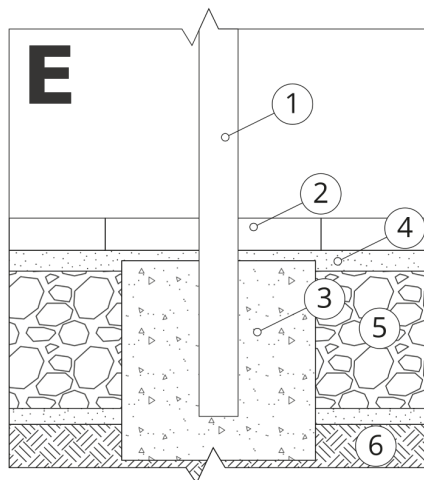


Produit:
Mât pour panneaux Signum
Numéro de catalogue:
04.041
Designer: Tomasz Szpytma

Conformément à la loi polonaise sur le droit d'auteur et les droits connexes du 04.02.1994 (Journal officiel n° 24, point 83, rectifié : Journal officiel n° 43, point 170) et conformément à la législation européenne sur le droit d'auteur y compris toutes les directives et réglementations de l'UE sur le droit d'auteur, la société Zano Miroslaw Zarotyński, se réserve le droit d'auteur des dessins, des descriptions, de la modélisation en 3D, du rendu physique, réaliste, des graphiques, des informations contenues dans les offres, des documents attachés aux offres et de tout autre document. Son contenu est la propriété intellectuelle de la société ZANO Miroslaw Zarotinski. L'utilisation des idées de l'auteur, des solutions, la copie, la diffusion des photos, des graphiques ou fragments de graphiques, des textes descriptifs dans un but lucratif, sans l'autorisation de l'auteur - la société ZANO Miroslaw Zarotinski - est interdite et constitue une violation du droit d'auteur et est passible de sanctions.

NOTE : Les dessins ne reflètent pas les dimensions réelles de la fondation. Il ne s'agit que de schémas de montage exemplaires tenant compte du type d'ancrage et du matériau de support sur lequel le meuble doit être fixé.

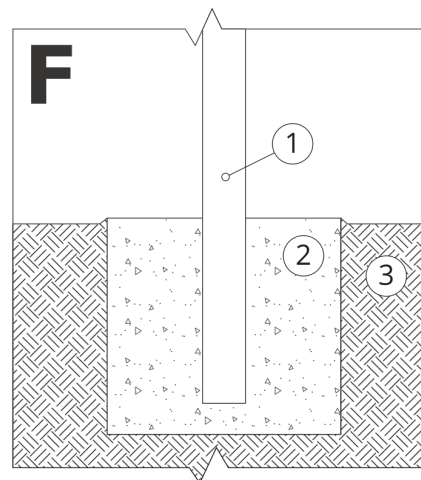
La taille de la fondation dépend des conditions locales de fondation.



INSTALLATION DANS UN PAVAGE AVEC FONDATION

Description de l'assemblage

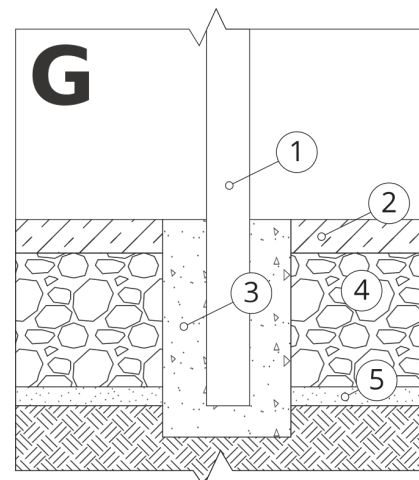
1. Produit ZANO
2. Pavés en pierre / pavés en béton / dalles en pierre / dalles en béton
3. Lestage de sable (environ 2 - 4 cm)
4. Fondation en béton, classe C16/20 (béton de surface à 10 cm sous la surface du pavage)
5. Terres locales



MONTAGE SUR UNE FONDATION EN BÉTON

Description de l'assemblage

1. Produit ZANO
2. Fondation en béton, classe C16/20 (béton de surface à 10 cm sous la surface du pavage)
3. Terres locales



MONTAGE SUR UNE FONDATION EN BÉTON

Description de l'assemblage

1. Produit ZANO
2. Surface fixe durcie, par exemple béton ou asphalte.
3. Fondation en béton, classe C16/20 (béton de surface à 10 cm sous la surface du pavage)
4. Sous-structure en granulats de pierre
5. Lestage de sable (environ 2 - 4 cm)
6. Terres locales