

## OPTIONS

---

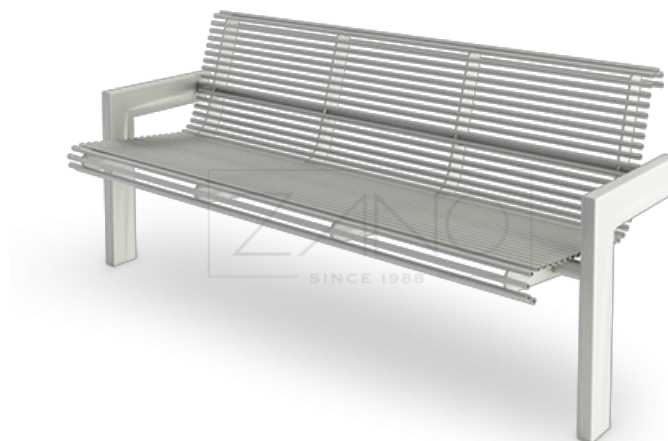
### Méthodes d'installation

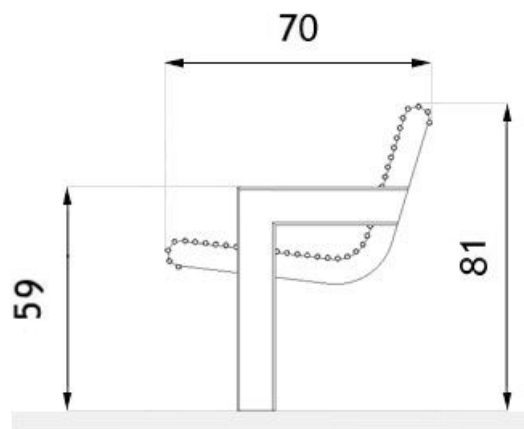
- encastré dans le béton

## DESCRIPTION

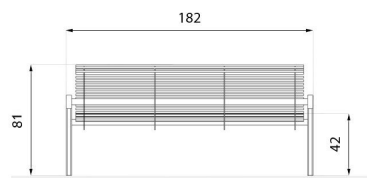
---

Le **banc urbain** Aura se démarque par un design moderne et une finition soignée. Constitué des profilés d'acier inoxydable (**inox 304**), ce **banc de ville** est résistant aux intempéries et à la corrosion. Lors de sa conception nous avons surtout à cœur l'ergonomie de son assise et dossier. Par conséquent, l'assise est profilée de façon à assurer un confort optimal à l'utilisateur. Le **banc de rue** Aura saura s'intégrer aux espaces publics contemporains de votre ville. Sa fixation se fait dans un massif en béton.





wymiary podane w [cm]



wymiary podane w [cm]

## DONNÉES TECHNIQUES GÉNÉRALES

### Dimensions

- largeur: 182 cm
- profondeur: 70 cm
- hauteur avec section d'ancrage: 121 cm
- hauteur du siège: 45 cm
- hauteur par rapport au niveau du sol: 81 cm

### Poids

- 76 kg

### Matériaux

- Acier inoxydable

ZANO



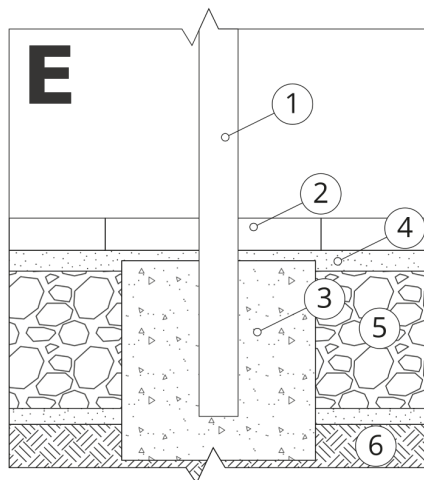
*M. Welmiński*

Produit: Banc Aura  
 Numéro de catalogue:  
**02.023**  
 Designer:  
 Mateusz Welmiński

Conformément à la loi polonaise sur le droit d'auteur et les droits connexes du 04.02.1994 (Journal officiel n° 24, point 83, rectifié : Journal officiel n° 43, point 170) et conformément à la législation européenne sur le droit d'auteur y compris toutes les directives et réglementations de l'UE sur le droit d'auteur, la société Zano Miroslaw Zarotyński, se réserve le droit d'auteur des dessins, des descriptions, de la modélisation en 3D, du rendu physique, réaliste, des graphiques, des informations contenues dans les offres, des documents attachés aux offres et de tout autre document. Son contenu est la propriété intellectuelle de la société ZANO Miroslaw Zarotinski. L'utilisation des idées de l'auteur, des solutions, la copie, la diffusion des photos, des graphiques ou fragments de graphiques, des textes descriptifs dans un but lucratif, sans l'autorisation de l'auteur - la société ZANO Miroslaw Zarotinski - est interdite et constitue une violation du droit d'auteur et est passible de sanctions.

**NOTE :** Les dessins ne reflètent pas les dimensions réelles de la fondation. Il ne s'agit que de schémas de montage exemplaires tenant compte du type d'ancrage et du matériau de support sur lequel le meuble doit être fixé.

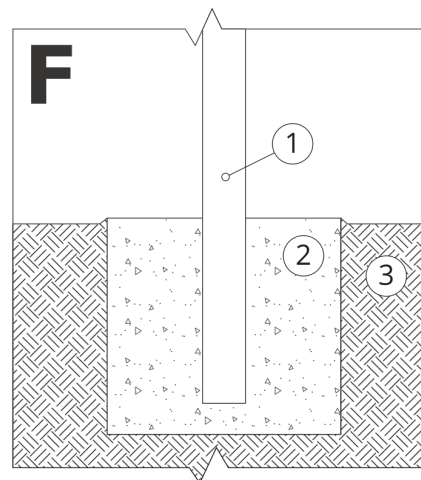
La taille de la fondation dépend des conditions locales de fondation.



### INSTALLATION DANS UN PAVAGE AVEC FONDATION

#### Description de l'assemblage

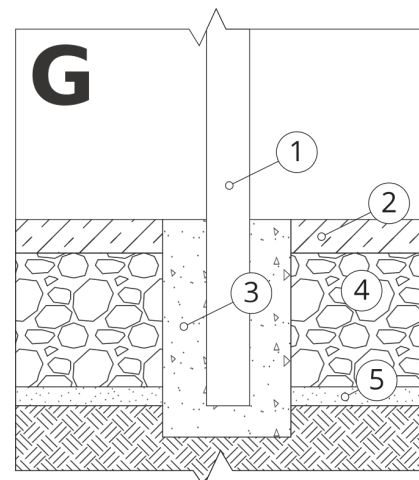
1. Produit ZANO
2. Pavés en pierre / pavés en béton / dalles en pierre / dalles en béton
3. Lestage de sable (environ 2 - 4 cm)
4. Fondation en béton, classe C16/20 (béton de surface à 10 cm sous la surface du pavage)
5. Terres locales



### MONTAGE SUR UNE FONDATION EN BÉTON

#### Description de l'assemblage

1. Produit ZANO
2. Fondation en béton, classe C16/20 (béton de surface à 10 cm sous la surface du pavage)
3. Terres locales



### MONTAGE SUR UNE FONDATION EN BÉTON

#### Description de l'assemblage

1. Produit ZANO
2. Surface fixe durcie, par exemple béton ou asphalte.
3. Fondation en béton, classe C16/20 (béton de surface à 10 cm sous la surface du pavage)
4. Sous-structure en granulats de pierre
5. Lestage de sable (environ 2 - 4 cm)
6. Terres locales