



## OPTIONS

### Méthodes d'installation

- vissage à la fondation

### Supports de clôture

- simple face
- double face
- aucun

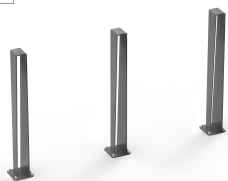
## DESCRIPTION

Le potelet de voirie Reliq n'est pas seulement fonctionnel ; grâce à son design intéressant, il met en valeur son entourage.

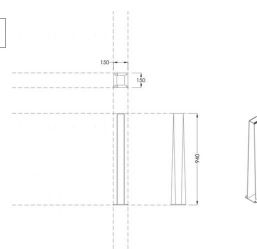
Le **potelet de rue** Reliq est constitué d'une barre plate cintrée et d'une platine qui le rend plus stable. Dotée d'une forme asymétrique et épurée, ce **potelet de ville** convient surtout aux espaces urbains contemporains. Le potelet Reliq est disponible en **acier inox de haute qualité** ou en **acier carbone**. Il peut être peint en [toute couleur de notre nuancier RAL](#). La fixation se fait par chevillage ou sur un massif béton.

Découvrez toute la ligne [de mobilier urbain Reliq!](#)

ZANO  
SINCE 1988

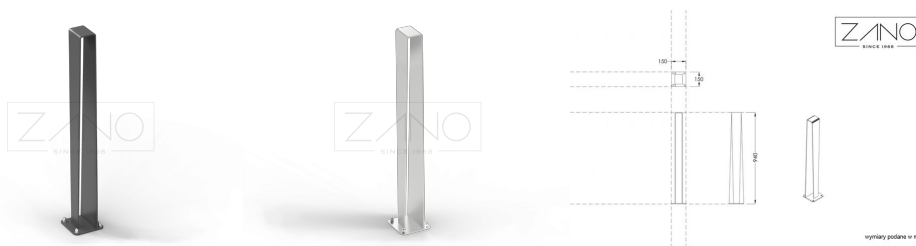


ZANO  
SINCE 1988



ZANO  
SINCE 1988

vue élévation 1/100



## DONNÉES TECHNIQUES GÉNÉRALES

### Dimensions

- largeur: 11 cm
- hauteur: 94 cm
- profondeur: 11 cm
- largeur de la base: 15 cm
- profondeur de la base: 15 cm

### Matériaux

- acier inoxydable ou acier au carbone
- épicéa ou bois exotique

ZANO



Produit: Potelet Reliq  
 Numéro de catalogue:  
**01.089**  
 Designer: Michał Gzela

Conformément à la loi polonaise sur le droit d'auteur et les droits connexes du 04.02.1994 (Journal officiel n° 24, point 83, rectifié : Journal officiel n° 43, point 170) et conformément la législation européenne sur le droit d'auteur y compris toutes les directives et réglementations de l'UE sur le droit d'auteur, la société Zano Miroslaw Zarotyński, se réserve le droit d'auteur des dessins, des descriptions, de la modélisation en 3D, du rendu physique, réaliste, des graphiques, des informations contenues dans les offres, des documents attachés aux offres et de tout autre document. Son contenu est la propriété intellectuelle de la société ZANO Miroslaw Zarotinski. L'utilisation des idées de l'auteur, des solutions, la copie, la diffusion des photos, des graphiques ou fragments de graphiques, des textes descriptifs dans un but lucratif, sans l'autorisation de l'auteur - la société ZANO Miroslaw Zarotinski - est interdite et constitue une violation du droit d'auteur et est passible de sanctions.

**NOTE :** Les dessins ne reflètent pas les dimensions réelles de la fondation. Il ne s'agit que de schémas de montage exemplaires tenant compte du type d'ancrage et du matériau de support sur lequel le meuble doit être fixé.

La taille de la fondation dépend des conditions locales de fondation.



### INSTALLATION DANS LE PAVAGE AVEC FONDATION

#### Description de l'assemblage

1. Produit ZANO
2. Fixation rapide ou ancrage chimique
3. Pavés en pierre / pavés en béton / dalles en pierre / dalles en béton
4. Lestage de sable (environ 2 - 4 cm)
5. Sous-structure en granulats de pierre
6. Fondation en béton, classe C16/20 (béton de surface à 10 cm sous la surface du pavage)
7. Terres locales



### INSTALLATION AU PAVAGE

#### Description de l'assemblage

1. Produit ZANO
2. Fixation rapide ou ancrage chimique
3. Pavés en pierre / pavés en béton / dalles en pierre / dalles en béton
4. Lestage de sable (environ 2 - 4 cm)
5. Sous-structure en granulats de pierre
6. Terres locales



### MONTAGE SUR BÉTON / ASPHALTE

#### Description de l'assemblage

1. Produit ZANO
2. Fixation rapide ou ancrage chimique
3. Surface fixe durcie, par exemple béton ou asphalte.
4. Fondation en béton, classe C16/20 (béton de surface à 10 cm sous la surface du pavage)
5. Sous-structure en granulats de pierre
6. Lestage de sable (environ 2 - 4 cm)
7. Terres locales



### MONTAGE SUR UNE FONDATION EN BÉTON

#### Description de l'assemblage

1. Produit ZANO
2. Fixation rapide ou ancrage chimique
3. Fondation en béton, classe C16/20 (béton de surface à 10 cm sous la surface du pavage)
4. Terres locales