



OPTIONS

Plateau

- HPL

Méthodes d'installation

- vissage à la fondation

Stationnement pour vélo supplémentaire

- sans
- côté gauche
- côté droit

Chargeur à induction

- 2 A, 10 W

Pack de batteries

- batteries au gel 36 Ah
- batteries au lithium 40 Ah

Point d'accès Wi-Fi

- sans
- 2.4 GHz; 3G, 4G (pas de carte SIM incluse)

Lumières LED

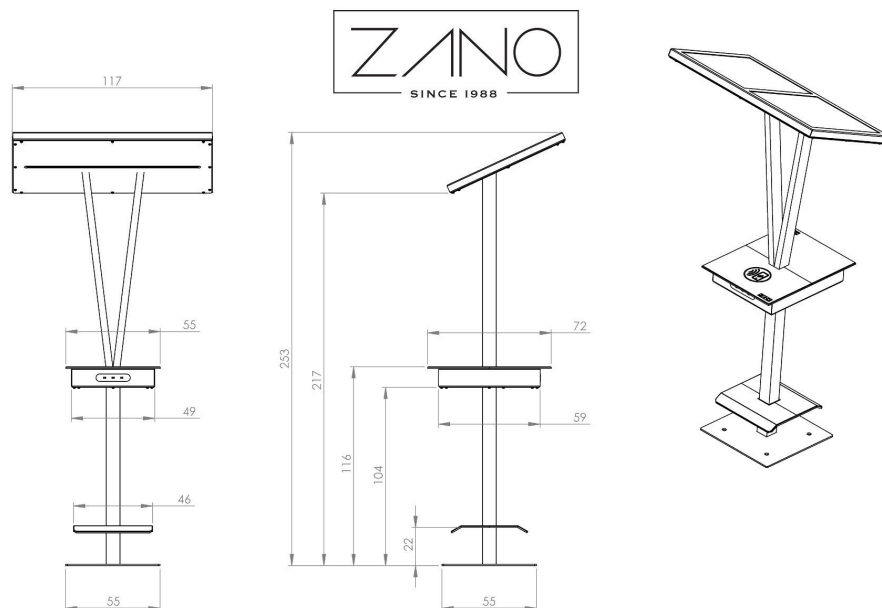
- 1 x 1m (4,8 W / 1m) - blanc neutre

Logo

- aucun
- fraisé en HPL

DESCRIPTION

Sunflower - la station urbaine avec les panneaux solaires réponds aux besoins de la société de notre temps. C'est la connexion nouvelle entre la modernité et le concept du développement durable. Pas très grand, bien proportionnée, station c'est un objet désire par les gens qui vivent très vite. La proposition de la ligne ZANO Smart City peut éliminer ce problème. Grâce à sa forme très simple, la station peut devenir un mobilier urbain essentiel dans tous les espaces publics: aux arrêts de...



Wymiary podane są w centymetrach
Dimensions in centimeters

DONNÉES TECHNIQUES GÉNÉRALES

Dimensions

- hauteur: 253 cm
- profondeur: 80 cm
- hauteur de la table: 116 cm
- largeur/profondeur de la base: 55 cm
- largeur maximale: 117 cm

Équipement de base

- trois ports de charge rapide USB
- éclairage ambiant
- un chargeur inductif

Spécifications électriques

- capacité de la batterie: 36 Ah
- température de travail : -20°C - 60°C
- puissance maximale des panneaux photovoltaïques: 100 W

Matériaux

- acier : carbone ou inoxydable
- HPL (stratifié haute pression)

ZANO



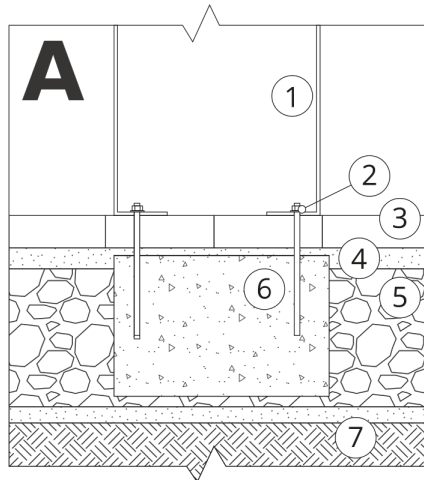
Wojciech Kapuścik

Produit:
Station solaire Sunflower
Numéro de catalogue:
19.001
Designer:
Wojciech Kapuścik

Conformément à la loi polonaise sur le droit d'auteur et les droits connexes du 04.02.1994 (Journal officiel n° 24, point 83, rectifié : Journal officiel n° 43, point 170) et conformément la législation européenne sur le droit d'auteur y compris toutes les directives et réglementations de l'UE sur le droit d'auteur, la société Zano Miroslaw Zarotyński, se réserve le droit d'auteur des dessins, des descriptions, de la modélisation en 3D, du rendu physique, réaliste, des graphiques, des informations contenues dans les offres, des documents attachés aux offres et de tout autre document. Son contenu est la propriété intellectuelle de la société ZANO Miroslaw Zarotinski. L'utilisation des idées de l'auteur, des solutions, la copie, la diffusion des photos, des graphiques ou fragments de graphiques, des textes descriptifs dans un but lucratif, sans l'autorisation de l'auteur - la société ZANO Miroslaw Zarotinski - est interdite et constitue une violation du droit d'auteur et est passible de sanctions.

NOTE : Les dessins ne reflètent pas les dimensions réelles de la fondation. Il ne s'agit que de schémas de montage exemplaires tenant compte du type d'ancrage et du matériau de support sur lequel le meuble doit être fixé.

La taille de la fondation dépend des conditions locales de fondation.



INSTALLATION DANS LE PAVAGE AVEC FONDATION

Description de l'assemblage

1. Produit ZANO
2. Fixation rapide ou ancrage chimique
3. Pavés en pierre / pavés en béton / dalles en pierre / dalles en béton
4. Lestage de sable (environ 2 - 4 cm)
5. Sous-structure en granulats de pierre
6. Fondation en béton, classe C16/20 (béton de surface à 10 cm sous la surface du pavage)
7. Terres locales



INSTALLATION AU PAVAGE

Description de l'assemblage

1. Produit ZANO
2. Fixation rapide ou ancrage chimique
3. Pavés en pierre / pavés en béton / dalles en pierre / dalles en béton
4. Lestage de sable (environ 2 - 4 cm)
5. Sous-structure en granulats de pierre
6. Terres locales



MONTAGE SUR BÉTON / ASPHALTE

Description de l'assemblage

1. Produit ZANO
2. Fixation rapide ou ancrage chimique
3. Surface fixe durcie, par exemple béton ou asphalte.
4. Fondation en béton, classe C16/20 (béton de surface à 10 cm sous la surface du pavage)
5. Sous-structure en granulats de pierre
6. Lestage de sable (environ 2 - 4 cm)
7. Terres locales



MONTAGE SUR UNE FONDATION EN BÉTON

Description de l'assemblage

1. Produit ZANO
2. Fixation rapide ou ancrage chimique
3. Fondation en béton, classe C16/20 (béton de surface à 10 cm sous la surface du pavage)
4. Terres locales